

# Fumo e cancro



- Il fumo è responsabile dell'**85% dei casi di tumore del polmone**, del 20-30 % dei tumori della vescica, reni e pancreas, del 40-50% ei tumori della bocca e dell'esofago.

- In chi fuma, il rischio di ammalarsi di tumore del polmone è aumentato di 25 volte rispetto a chi non fuma.

- Il rischio di cancro del polmone è proporzionale al numero di sigarette fumate ogni giorno e al numero di anni da cui si fuma. In genere, il cancro si manifesta dopo 15-20 anni ed il rischio può considerarsi cessato solo 13-15 anni dopo aver smesso di fumare.

- Nel fumo di tabacco, vi sono **migliaia di sostanze nocive** (ossido di carbonio e sostanze irritanti delle mucose, come DDT, formaldeide, acetone, metanolo, piombo, acido solforico) e numerose sostanze cancerogene, come benzo(a)pirene, antracene, fluorantrene, catrami, ecc. Un vero cocktail micidiale!

La nicotina (che aumenta la frequenza cardiaca e la pressione arteriosa) è responsabile del tabagismo, una dipendenza fisica che spinge a continuare a fumare.

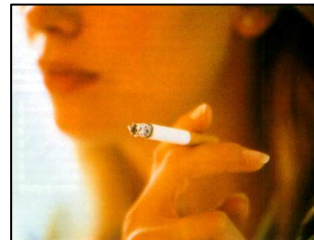
- Il **fumo passivo** aumenta il rischio di cancro al polmone per i non fumatori. Fumatori passivi sono tutti quelli che, al lavoro, in famiglia o in luoghi pubblici, sono costretti a respirare il fumo altrui. Particolarmente sensibili sono i bambini, gli anziani e le persone affette da malattie cardiache e respiratorie.



- **I giovani e il fumo.** Si incomincia a fumare ad un'età sempre più precoce (17 anni, in media per i maschi, 19 per le femmine). In Italia, negli ultimi 5 anni, si è verificato un netto incremento del vizio nelle fasce d'età 14-16 anni e 17-19 anni. Nei maschi, la crescita è stata del 33% nel primo gruppo e dl 26% nel secondo. Nelle femmine, è stata ancor più marcata: rispettivamente, del 69,7% e 40%.

Le statistiche parlano chiaro: su 1000 giovani che fumano regolarmente, 1 sarà vittima di omicidio, 6 di incidenti stradali, ma ben 380 del fumo.

- **Donne e fumo.** In Italia, fuma il 23% della popolazione femminile (di 15 anni e oltre). Dagli anni '60 agli anni '90, si è avuta una continua crescita della percentuale, che ora sembra stabilizzarsi. Parallelamente, negli ultimi 20 anni, la mortalità per cancro del polmone nelle donne è aumentata di oltre il 30% e potrebbe presto sorpassare quella per cancro del seno, come già avvenuto in altri Paesi.



**PER SMETTERE DI FUMARE NON È MAI TROPPO TARDI.**

Presso la LILT di Lecce si effettuano **GRATUITAMENTE**  
**CORSI PER SMETTERE DI FUMARE individuali e di gruppo**  
*(vedi dietro l'elenco delle sedi e delle prestazioni)*